

# Management des risques

Conseil - Formation - Information



## Partageons plus que l'assurance

Dans un environnement en évolution permanente, médicale et réglementaire, les établissements des secteurs de la santé, du social et du médico-social sont exposés à une pression constante.

Sham met ses compétences à disposition des établissements, dans le cadre d'une démarche engagée de **prévention des risques**. Ce rôle clé, en amont de la survenue d'un sinistre, fait de Sham un véritable **partenaire** des établissements, dans la durée comme dans la difficulté.

Historiquement, Sham a été créée pour proposer des solutions d'assurance spécifiquement adaptées aux acteurs de la santé, pour gérer et couvrir les sinistres. Forte de plus de 80 ans d'expérience, Sham possède aujourd'hui une large **expertise**, des bases documentaires uniques dans le domaine de la santé et revendique une solide connaissance du fonctionnement des établissements de santé, sociaux et médico-sociaux.

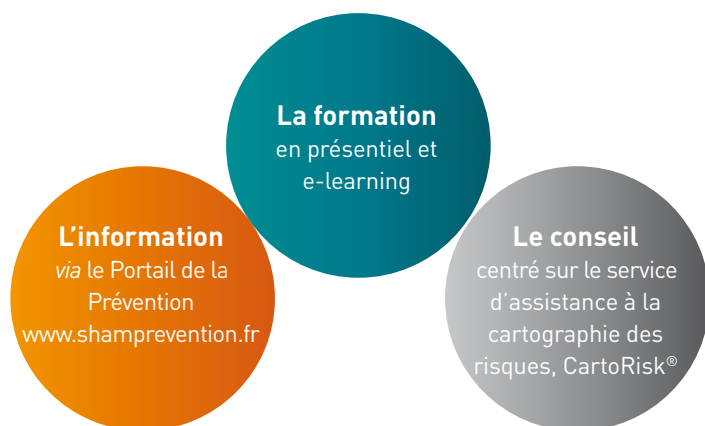
« Pour Sham, il y a deux défis majeurs à relever. Tout d'abord, l'implication renforcée des médecins dans l'animation de la démarche de prévention des risques, au sein des établissements et avec leurs équipes. Mais aussi, la formation du plus grand nombre de professionnels (gestionnaires, médecins, soignants), à une époque où les contraintes réglementaires tout comme les méthodes de gestion des risques se multiplient. Notre objectif est de développer une véritable culture commune de la prévention des risques. »

**Frédéric Fuz,**  
Directeur du Pôle Services Sham

## L'offre de services Sham

En complément de ses solutions assurantielles, Sham propose une offre de services innovante, conçue pour accompagner les professionnels de santé.

Nos services s'articulent autour de trois activités principales : l'information, le conseil et la formation. Ils s'appuient sur nos **retours d'expérience**, nos outils méthodologiques et s'adressent au plus grand nombre, c'est-à-dire à la fois aux **personnels administratifs, médicaux et soignants**.



Ils confirment, en cela, notre positionnement d'assureur « impliqué » et contribuent à la mise en place progressive d'une culture commune de la prévention des risques.





# Une offre de conseil personnalisée pour optimiser la gestion de vos risques

Sham met à votre disposition une offre de conseil personnalisée pour accompagner votre démarche de prévention et de gestion des risques dans les établissements de santé, sociaux et médico-sociaux.

## ➤ Pour renforcer votre dispositif de prévention et de gestion des risques

### Partager un diagnostic de votre dispositif de « prévention des risques »

- De l'état des lieux à l'accompagnement du programme d'actions

### Réaliser un audit flash des secteurs les plus à risques

- Effectuer une visite de terrain
- Identifier les axes d'améliorations prioritaires
- Établir et suivre un plan d'actions de sécurisation

### Rédiger un programme d'amélioration de la qualité et de la sécurité des soins (PEP\*)

- Élaborer les objectifs, les plans d'actions et les indicateurs de suivi
- Construire un guide utile à vos équipes pour préparer la démarche de certification HAS\*\*

### Lever les réserves HAS liées à la gestion des risques

- Cerner au mieux les motifs des réserves de la HAS
- Mettre en place un plan de formation spécifique
- Établir et suivre un plan d'actions correctives

\*PEP : Pression Expiratoire Positive

\*\*HAS : Haute Autorité de Santé

## ➤ Pour répondre aux exigences réglementaires ou HAS, par la gestion des risques a priori

### Réaliser une cartographie des risques par la méthode Cartorisk®

- Une démarche simple et structurante d'évaluation des risques
- Une méthode adaptable à un seul processus comme à la totalité des processus d'un établissement, dans le cadre de sa démarche globale de gestion des risques

« La méthode Cartorisk® nous a permis d'identifier de multiples actions à réaliser pour améliorer la gestion des risques sur une dizaine de processus différents (imagerie, laboratoire, chirurgie, radiothérapie, hygiène...) en en faisant un véritable outil de pilotage et de management. »

CHU de Brest

### Cibler une analyse de risques sur :

- La maintenance des équipements biomédicaux
- La sécurité des résidents, des visiteurs, des professionnels et des biens dans un établissement médico-social

### Sécuriser la prise en charge aux urgences ou au bloc opératoire (PEP)

- Du diagnostic à la formalisation du plan d'actions validé

### Sécuriser la prise en charge médicamenteuse (PEP, Arrêté du 6 avril 2011)

- Répondre aux exigences réglementaires d'analyse de risques en 6 à 8 semaines

## ➤ Pour gérer les événements indésirables (PEP) et leurs conséquences

### Renforcer le dispositif de gestion des risques a posteriori

- Diagnostic, propositions, formations...

### Sensibiliser les équipes à la gestion des risques et au contentieux

- Analyse de dossiers, exemples concrets à la lumière des dossiers en cours, enjeux et responsabilités, conduites à tenir

### Éviter le contentieux inutile en améliorant la relation au patient

- Établir un diagnostic détaillé sur les modalités d'information des patients (information préalable aux soins, information post-incident)
- Élaborer et suivre un plan d'actions sur les axes d'amélioration prioritaires
- Former les personnes en charge de la délivrance de l'information et formaliser les conduites à tenir

# Une équipe pluridisciplinaire de consultants

Forte de plus de 80 ans d'expérience, Sham connaît finement les enjeux et besoins des acteurs de la santé, du social et du médico-social.

Notre équipe de consultants est composée d'experts spécialisés : juristes, médecins, cadres de santé, professionnels de l'assurance, ingénieurs, qualitatifs, directeurs d'hôpital...

### Contact

Tél. : +33 (0)4 72 75 58 03

Fax : +33 (0)4 72 75 50 39

E-mail : [formationconseil@sham.fr](mailto:formationconseil@sham.fr)

[www.sham.fr](http://www.sham.fr)

# Une offre de formation variée et sur mesure

Sham met à votre disposition une offre de formation variée pour vous accompagner dans le management de vos risques avec **plus de 60 thématiques** répartis autour de quatre collections : «Assurances», «Droit et pratiques», «Gestion des risques», «Sécurité, sûreté, environnement». Ces thèmes sont **adaptés à chaque type d'activité** : Sanitaire, H.M.S (Hébergement / Médico-social), Psychiatrie.

Sham s'appuie sur ses retours d'expérience, bases documentaires, outils méthodologiques et cas pratiques pour vous aider à construire vos parcours de formation et vous proposer le parcours de formation le plus approprié.

**Sham, organisme de formation déclaré sous le n° 82690051369.**

## ➤ 3 formules au choix

**POSSIBILITÉ  
DE COMBINER  
LES FORMULES**

### Inter

*Échanger, comparer  
ses pratiques avec  
des pairs*

*Regroupe des stagiaires de plusieurs établissements.*

- Développer de nouvelles compétences.
- Partager des retours d'expérience et se constituer un réseau.
- Sortir de son quotidien et prendre du recul sur ses pratiques professionnelles.
- Travailler efficacement en groupe restreint.

### Intra

*Du « sur mesure » conçu  
pour vos équipes*

*Regroupe les stagiaires d'un même établissement. Des établissements d'une même région peuvent se regrouper.*

- Accompagner les changements sur la durée.
- Impliquer des équipes autour de projets fédérateurs.
- Favoriser la communication et le travail transversal au sein d'équipes pluridisciplinaires.

Toutes nos formations proposées en inter sont déclinables en intra. Demandez une solution personnalisée. Nos interventions en INTRA sont réalisées sur site.

### E-learning

*Formation sur site  
sans désorganiser  
les services*

- Former un plus grand nombre de professionnels.
- S'adapter au rythme de travail des services.
- Suivre des formations courtes et efficaces, de 30 à 45 min comprenant cours, support d'auto-évaluation et annexes documentées.
- Donner à tous un message homogène.
- Simplifier la mise en œuvre des formations avec un accès internet depuis un poste connecté.
- Suivre les évaluations des connaissances avant/après la formation.
- Maîtriser le coût individuel des formations.



### Renseignements & contact

Tél. : +33 (0)4 72 75 58 03  
formationconseil@sham.fr  
[www.sham.fr](http://www.sham.fr)



### Les raisons de choisir Sham

- Plus de **30 ans d'expérience** dans la formation des acteurs de la santé et du médico-social
- Une **équipe de consultants spécialisés**
- Des **solutions souples et adaptées** à votre structure
- Des **apports théoriques et pratiques**



Sham, l'assureur spécialiste  
du secteur et des acteurs de la santé,  
du social et du médico-social.

Sham accompagne les acteurs de la santé, du social  
et du médico-social depuis plus de 80 ans.  
Par son approche globale, Sham offre à ses sociétaires  
des solutions d'assurance et de management des risques  
adaptées à leurs besoins et spécificités.

---

### Sham

18 rue Édouard Rochet - 69372 LYON Cedex 08  
Tél. : +33 (0)4 72 75 50 25 - Fax : +33 (0)4 72 74 22 32  
[www.sham.fr](http://www.sham.fr)



Sham est certifiée ISO 9001 pour ses prestations  
(assurance, formation, gestion des risques)  
délivrées aux acteurs de la santé, du social et du médico-social.  
Entreprise régie par le Code des Assurances.



PARTAGEONS PLUS QUE L'ASSURANCE